

MIM

Struktureret Samspilsobservation

MIM består af 10 små legeaktiviteter, hvor man ønsker at se, hvordan du leger med dit barn i forskellige aktiviteter.

Dette for at se, hvordan barnet indgår i forskellige aktiviteter, og hvordan det typiske samspil er mellem dig og barnet.

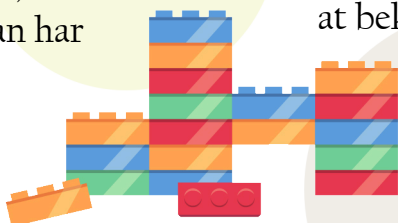
Sessionen varer ca. 30 - 45 min., men man må bruge den tid, som man har brug for.

Det er obligatorisk at videooptage, da disse skal bruges til at gennemse materialet.

Dette for at undersøge og forstå forældre-barn samspillet. På denne måde sikrer man at alle detaljer i samspillet kommer med under hele processen.

Herefter giver det også mulighed for at fremvise dig, hvad man har set i en tilbagemelding på undersøgelsen.

Der vil blive stillet en iPad op i rummet, hvor du og dit barn sidder. I sidder alene i rummet, hvor familiekonsulenten opholder sig i et andet rum, og er parat til at hjælpe, hvis det bliver nødvendigt.



Barnet skal vide, at du vil lege nogle lege sammen med det, og at I må bruge den tid, I har brug for.

Hvad skal der ske?

Familiekonsulenten vil instruere jer i, præcis hvad I skal gøre, så I behøver ikke at bekymre jer om hvad der skal ske.

Du og dit barn placeres ved et bord, enten ved siden af hinanden ved et rundt bord eller omkring et hjørne ved et firkantet bord.

Ti nummererede poser med aktivitetskort og materialer placeres i en kasse ved siden af jer.

Du tager en pose ad gangen, læser kortet højt og anvender materialerne. Der er tre poser uden materialer, hvor det kun er kortet der læses højt.

Når I ankommer, går vi i gang med det samme.

Du skal underskrive en samtykkeerklæring om videooptagelse, som familiekonsulenten giver.

Feedbacksessioner

Du og familiekonsulenten arbejder med samspilsobservationen af dig og dit barn ud fra videooptagelsen, hvor du iagttager samspillet og får feedback. Du kan således se, hvordan dit og barnets adfærd udfolder sig i samspillet, hvilket giver bedre indsigt i, hvordan de kan ændres. Dette gøres bl.a. ved at se de

styrker og mestringsstrategier, der opstår i samspillet, hvorved du opnår en indsigt i de ressourcer, der ligeledes findes hos jer.

Der er efterfølgende mulighed for legeterapi, hvor der kan arbejdes yderligere med din forældrerolle og din relation til barnet.

Forløbet kan vare fra 5 - 15 gange og kan variere alt efter behovet og indsatsen.

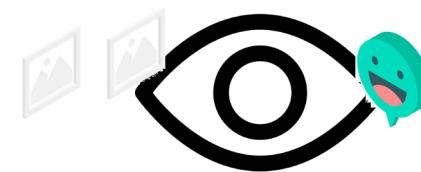




**MIM- og Familiekonsulent
Dorte Blaabjerg Jensen**



**Adresse:
Holgersgade
7900 Nykøbing Mors**



MIM

**Struktureret
Samspilsobservation
(Marschak Interaction Method)**